



Confort en armonía con el ambiente



Pecuario
Animales en confort

The logo for PRODEX, featuring the word "PRODEX" in a bold, blue, sans-serif font with a red and blue swoosh underneath. A registered trademark symbol (®) is located at the top right of the word.The word "Pecuario" in a grey, serif font, positioned to the right of a black silhouette of a chicken and a pig.

Avícola



Porcino



Vacuno



*Especies
Menores*

● ¿QUÉ ES PRODEX?

Son láminas de espuma de polietileno de celda 100% cerrada, con ambas caras de aluminio de ALTO VALOR REFLECTIVO, con recubrimiento de poliéster transparente en la cara inferior, además cuenta con sellos laterales que garantizan el sello del núcleo sin exponer la espuma, evitando la entrada del “**escarabajo**” (**Alphitobius**) al interior de la misma.

● ¿POR QUÉ UTILIZAR PRODEX?

VENTAJAS Y BENEFICIOS:

- Prodex ofrece garantía REAL y respaldo garantizado.
- Asesoría técnica personalizada.
- Previene el estrés calórico (efecto globo negro).
- Proporciona aumento en la densidad de animales por metro cuadrado.
- Disminuye la mortalidad.
- Incrementa la luz en un 20%.
- Prolonga la vida útil de sus cubiertas.
- Contribuye al ahorro de consumo de gas hasta un 50%.
- Factor R 15.67
- Es barrera de vapor que controla la humedad.
- Fácil instalación y manipulación.
- No requiere equipo especial para su colocación.

● ¿CÓMO ESCOGER SU PRODUCTO?

ADP 5F (ALUMINIO + ALUMINIO Y POLIÉSTER)

Espesor del producto: 5mm

Producto Clase A contra fuego

Rollos estándar de 20 m. o largos especiales

Se recomienda para separaciones entre clavadores superiores a 1.20 m.

Ahorre
hasta un 10%
en el desperdicio
de material con
rollos a la
medida





● INNOVACIÓN CONTINUA: PRODEX CON FAST ACTION

Ahora con tape incluido

- Reduzca gastos en materiales y herramientas.
- Economice tiempo y mano de obra.
- Rápida y mucho más fácil instalación.

PRESENTACIONES:

ADP5F (5m) con tape incluido.



FACILIDAD



RESISTENCIA



RAPIDEZ



ECONOMÍA

● MANTENIMIENTO Y LAVADO

- 1 Se puede limpiar con trapo o paño húmedo frotando suavemente.
- 2 En caso de utilizar detergentes estos deben ser retirados inmediatamente.
- 7 En caso necesario de lavado a presión se recomienda tener especial cuidado en el sector de traslape o de las juntas para que el flujo de agua no incida directamente en la grada.
- 6 Antes del lavado es necesario revisar perforaciones y repararlas, usando el mismo material o cemento de contacto.
- 5 El secado será natural por la acción del aire.



PRESENTACIÓN

Espesor de la espuma: 5mm

Ancho Total: 1.22 metros

Ancho Efectivo: 1.17 metros

Largos: Estándar (20m) o medidas especiales según su necesidad (Largos especiales: de acuerdo a la medida del galpón para eliminar el desperdicio)

ESPECIFICACIONES TÉCNICAS:

- Densidad de 45(+ -10)Kg/m³ – Según Norma ASTM D 1622.
- Permeabilidad del agua: Absorción del agua 1.2% v/v IRAM1582 –impermeable según norma DIR UEA tc.
- Permeabilidad al vapor de agua 0.033g/m²_hkP(0.05 perms)- ASTM E96 – IRAM1735.
- Foil de Aluminio: 99.15% puro de 7-9 micras, coteado con polietileno incluyendo sellos laterales (sin dejar expuesta la espuma).
- Retardante de flama AMPASET CORP. (Código Iga 11371).

APLICACIONES:

- GALERAS AVÍCOLAS
- ENGORDE, PONEDORAS, Y REPRODUCTORAS
- INCUBADORAS
- CRIANZA DE CERDOS, MATERNIDAD, DESTETE Y ENGORDE
- GANADO VACUNO
- PLANTAS DE PROCESO
- CAMIONES DE TRANSPORTE
- SILOS DE ALIMENTOS
- PAVOS



PRODEX FAST ACTION ES LA SOLUCIÓN AL PROBLEMA DE TEMPERATURA EN EL SECTOR AVÍCOLA

- 1 El traslape entre rollos (longitudinalmente) debe ser de 5cm.
- 2 En caso de sistemas túnel para ventilación se recomienda contundentemente realizar la instalación del material con los traslapes a favor de la dirección del flujo de aire.
- 3 Asegurar el sello de la junta en el traslape tanto por arriba como por abajo, presionando la junta contra la lámina ya instalada.
- 4 Para instalaciones especiales consultar a nuestro departamento técnico.

MANEJO DEL PRODUCTO Y RECOMENDACIONES

- 1 El transporte se puede realizar en camiones cerrados o abiertos. Indispensable verificar que dentro de estos no se encuentren piezas de madera o metal que puedan perforar el material.
- 2 Al descargar se debe mantener siempre el empaque que ayuda a la protección del material.
- 3 No se debe bajo ninguna circunstancia colocar otros materiales sobre los rollos ya estibados.
- 4 Se recomienda el uso de tarimas de madera para no almacenar directamente sobre el suelo.
- 5 Si se trabaja con medidas especiales, se debe verificar las medidas anotadas en el exterior del empaque contra el plano.
- 6 Este producto debe de utilizarse bajo cubierta y NO debe exponerse a la acción de los rayos ultravioleta por tiempo prolongado.

MODO DE INSTALACIÓN

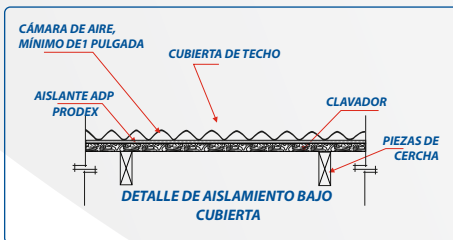
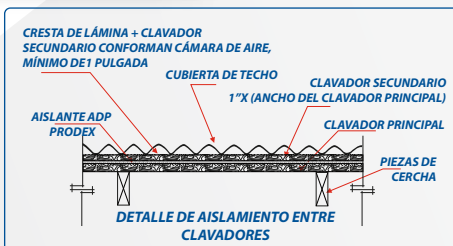
¿Cómo funcionan nuestros aislantes?

El funcionamiento de Prodex está basado en una superficie reflectiva que redireccionará de vuelta el 97% de la irradiación proveniente de la cubierta, encapsulándola en una cámara de aire.

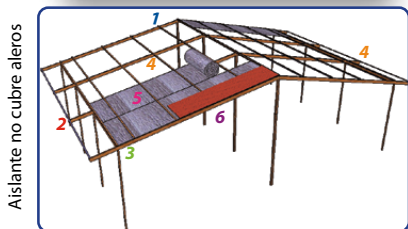
No podría ocurrir reflexión sin cámara de aire la cual evacuará por convección el calor encapsulado a través de las salidas al exterior de la cubierta o hacia los puntos más altos de la misma tales como cumbres, botaguas o limatones.

Un buen sellado en los traslapes garantizará la optimización del desempeño de nuestro sistema de aislamiento, evitando filtraciones radiantes a las áreas inferiores a la cubierta.

De esta manera podemos asegurar que la energía radiante no pase a través de nuestro aislante disminuyendo la carga térmica hasta en un 55% en las horas pico.



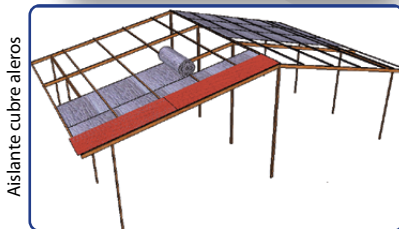
GALPÓN AVÍCOLA



Pasos

- 1) Clavador principal y secundario.
- 2) Piezas principales de cercha.
- 3) Fijación de aislante en el segundo clavador contrapendiente.
- 4) Extensión del rollo hasta el segundo clavador contrapendiente de la siguiente agua.
- 5) Traslape de cejillas de las bandas del rollo (5cm)
- 6) Colocación de cubierta sobre áreas aisladas sucesivamente

GALPÓN PORCINO



Nota aclaratoria:

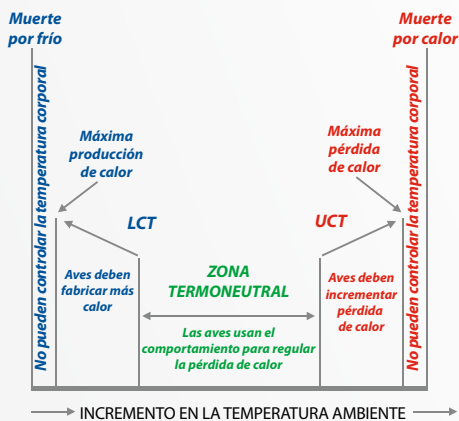
Al retirar el tape de doble contacto para sellar el traslape, se debe hacer de inmediato, esto para evitar acumulación de polvo y por ende pérdida en el poder adhesivo.

**TRASLAPE A FAVOR
DE LA DIRECCIÓN DEL
FLUJO DE AIRE**

¿POR QUÉ AISLAR SUS GALPONES?

¿QUÉ CAUSA EL ESTRÉS CALÓRICO?

PROBLEMAS POR TEMPERATURA EN LA INDUSTRIA PECUARIA:



Respecto al factor ambiental existen 4 agentes que son:

- 1 Flujo del aire (viento)
- 2 Temperatura del aire
- 3 Humedad relativa
- 4 Radiación del sol o bien superficies calientes provenientes del EFECTO GLOBO NEGRO



Aves bajo estrés calórico

El aislamiento térmico PRODEX es usado en edificaciones para cautiverio de animales para reducir el "EFECTO GLOBO NEGRO (Sensación Térmica)"

A través de climatización controlada evitando las variaciones extremas de temperatura.

El efecto de globo negro es un fenómeno que afecta la condición de las aves al absorber exceso de radiación. Aunque el animal esté confinado a una edificación, el efecto de globo negro causa que se sienta como si estuviera entre 6 y 12° C por encima de la temperatura del aire que lo rodea. Esto resulta en bajo peso corporal, baja conversión de alimento, o bien enfermedades asociadas a alta temperatura corporal de las aves.

Incrementa los porcentajes de mortalidad de los animales resguardados en un ambiente "aparentemente protegido", al igual que baja los niveles de producción.

● NUESTRO AISLAMIENTO TÉRMICO REFLECTIVO PROTEGE A SUS ANIMALES DEL ESTRÉS CALÓRICO

PRODEX tiene la capacidad de eliminar la **RADIACIÓN** incidente actuando como barrera frente al calor radiante.

Nuestro aislamiento evacua el calor en forma convectiva por parte del aire calentado en el espacio reflectivo, convirtiéndose hoy por hoy en la mejor solución térmica del mercado.

- ✓ **PRODEX NO propicia el asentamiento de roedores.**
- ✓ **Nuestros aislantes son productos de celda 100% cerrada.**
- ✓ **Impermeable e Higiénico**
- ✓ **Resistente a los productos utilizados en los procesos de limpieza de galpones.**



Galpón descubierto



Producto Instalado



*Cubierta colocada post
aislamiento*



Control de temperatura

PASO A PASO



1) Fijación



2) Tensión



3) Cobertura de área



4) Fijación post tensión



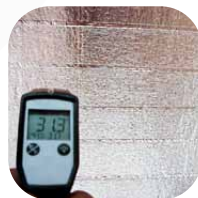
5) Fijación de excedente



6) Colocación de cubierta post instalación



7) Instalación concluida



8) Temperatura post aislamiento

NOTA IMPORTANTE

El **Alphitobius diaperinus** es un insecto común que se encuentra en la mayoría de los galpones. El efecto directo de una alta infestación por *Alphitobius Diaperinus* (además del daño sobre los animales), es la plaga que representa para la construcción y materiales. Prodex ha adicionado a su diseño pestañas de foil de aluminio que sirven de protección al núcleo de polietileno, no permitiendo el paso del escarabajo.

Se requiere una observancia permanente a los posibles daños causados por roedores, accidentes y/o mal uso, todos ellos generadores de fuentes de acceso para el escarabajo. Por ello recomendamos reparar los daños del material en los cambios de carnadas, momento ideal cuando la nave esta limpia vacía y desinfectada ya que permite la inspección y reparación minuciosa del producto.

LA GARANTÍA DE PRODEX ES REAL Y SU RESPALDO GARANTIZADO

Entre menor sea la emitancia (PRODEX 0.022) del aluminio, mejor es el aislamiento reflectivo. Por eso Prodex tiene mejor factor R.

A diferencia de los aislantes con burbujas, nuestras micro burbujas de polietileno no colapsan con los cambios de temperatura. Las burbujas de cavidad abierta como se le llama a otros aislantes tienden a colapsar con el tiempo debido a los cambios de temperatura y pierden totalmente su funcionamiento.

Prodex se auto sella cuando se clava, se atornilla o se engrapa. Los aislantes de burbuja no solo revientan, sino que tiende a desgarrarse muy fácilmente con el tiempo.

Prodex por su consistencia, tiene mucho mejor estructura, que elimina el calor conductivo ya que funciona efectivamente como separador entre dos cuerpos con diferentes temperaturas. En cambio, la burbuja una vez colapsada, transmite directamente el calor conductivo ya que el aluminio esta en contacto directo con ambos cuerpos lo cual disminuye su capacidad aislante.

Somos una empresa de Investigación & Desarrollo, e Innovadora lo que nos permite ofrecer mucha más variedad de productos para satisfacer las necesidades de nuestros clientes.



Confort en armonía con el ambiente

Teléfono: (506) 2438-2322 • Fax: (506) 2438-2341

Dirección: Parque Industrial Zona Franca Bes, El coyol de Alajuela

www.prodexcr.com

10 AÑOS
GARANTÍA
REAL



Business Alliance for Secure Commerce



2350



GA
04/07/2009
B014001:2004